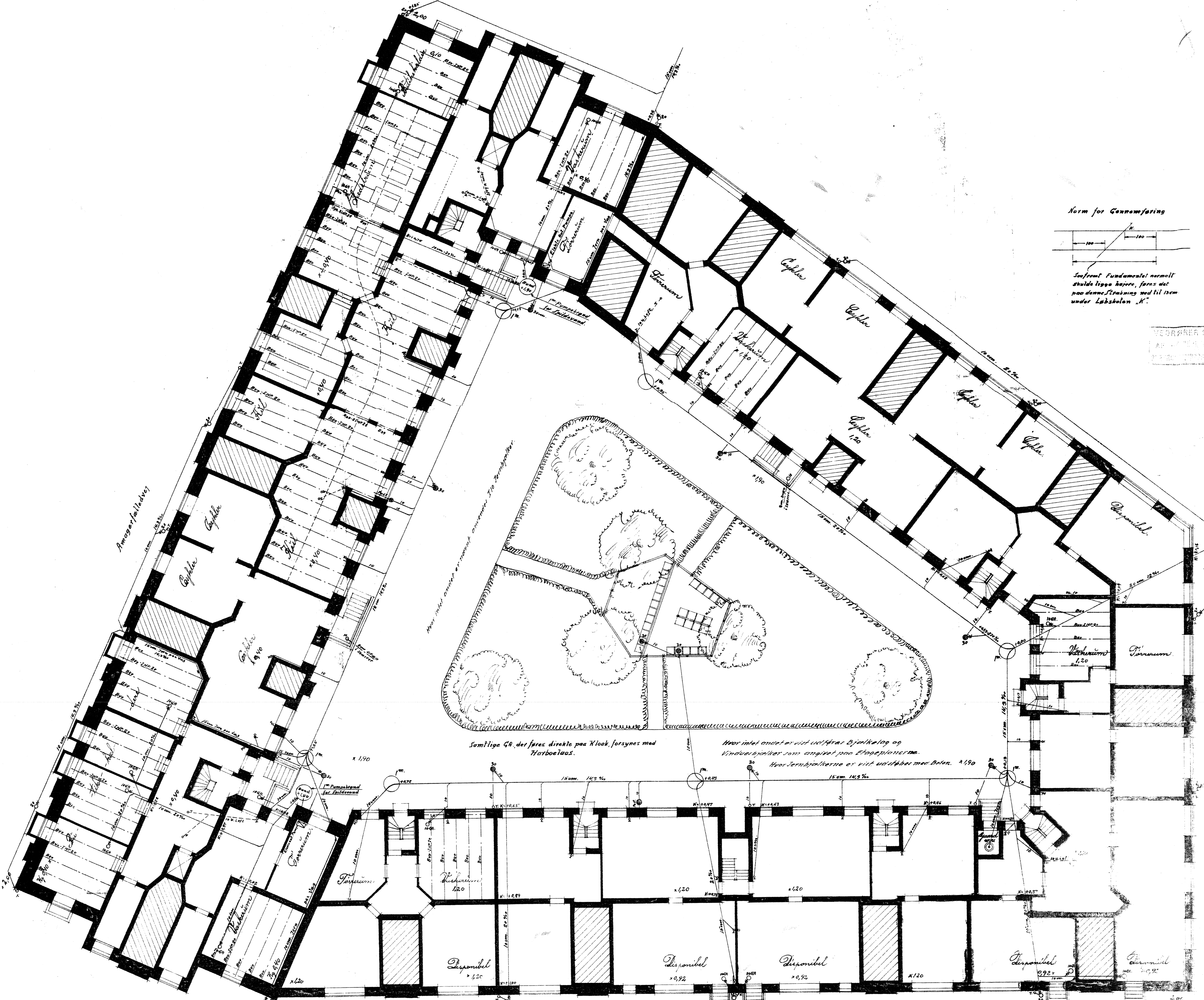


Ejendomsaktieselskabet "Dea monten".
Byggetegning paa maaske nr. 290 og 291, amagerbo kvarter,
beliggende ved Strømpeløkkevej, Dea monten, Enveloppevej.
Landsplan nr. 100



Norm for Gennemføring

Selv om Fundamentet normalt
skulde ligge højere, føres det
paa denne Strøking med til 15 cm
under Løbkanalen 'K'.

VEDRÆNDE
ARBEJDE
1904

Samtlige GR. der føres direkte paa Kloak, forsynes med
Harboelaas.

Hvor intet andet er vist udføres Bjælkelag og
Vindespylter som angivet paa Etageplanerne.
Hvor Jernspalterne er vist udføres med Beton. x 190

15 cm 14,5 %
15 cm 14,5 %

15 cm 14,5 %

15 cm 14,5 %

15 cm 14,5 %

15 cm 14,5 %

15 cm 14,5 %

15 cm 14,5 %

15 cm 14,5 %

15 cm 14,5 %

15 cm 14,5 %

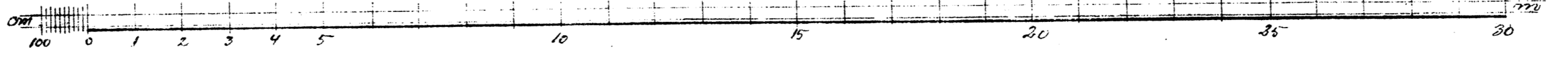
15 cm 14,5 %

15 cm 14,5 %

15 cm 14,5 %

15 cm 14,5 %

15 cm 14,5 %



For Bygningens Vandspejlsplaner: Povl H. Berthelsen & Genl. Jensen
Landsplan nr. 100
Cottensgade 93. cent. 1904. *Tindes Gravens, arkitekt m. p. a.*

Bilag Jr. 11. 238 * 17. MAJ 1904

Tobiasen & co. 1904

Tindes Gravens, arkitekt m. p. a.