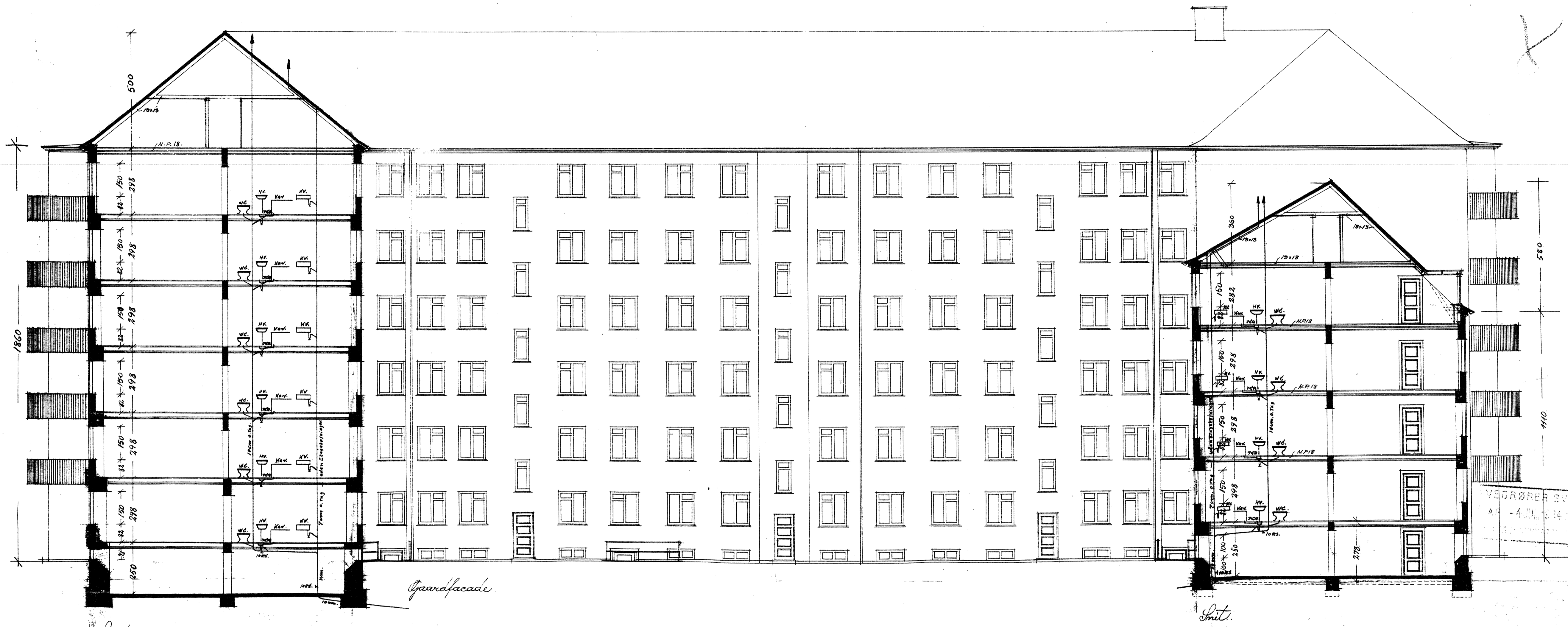
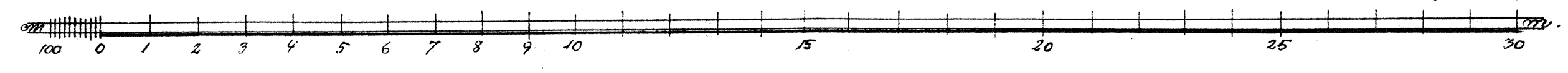


Ejendomsaktieselskabet „Ved møntens“
 Byggeselskab, sags nr. 200 og 201, Amagerbrovejen,
 beliggende ved Strømfælledvej, Valmøntvej og Envelloppvej.
 Facader og snit. 1:100.



Facade mod Strømfælledvej.



For Ingeniørarbejderne: Poul A. Berthelsen & Carl Jensen.
 cand. polyt. Ingeniører. København i april 1934.
 B.sag Jr. AM 238 * 17. MAJ 1934
 Gøtthorngade 23. cent. 13394. Anders Opvesen, arkitekt m.a.s.

29/6-34 B.4